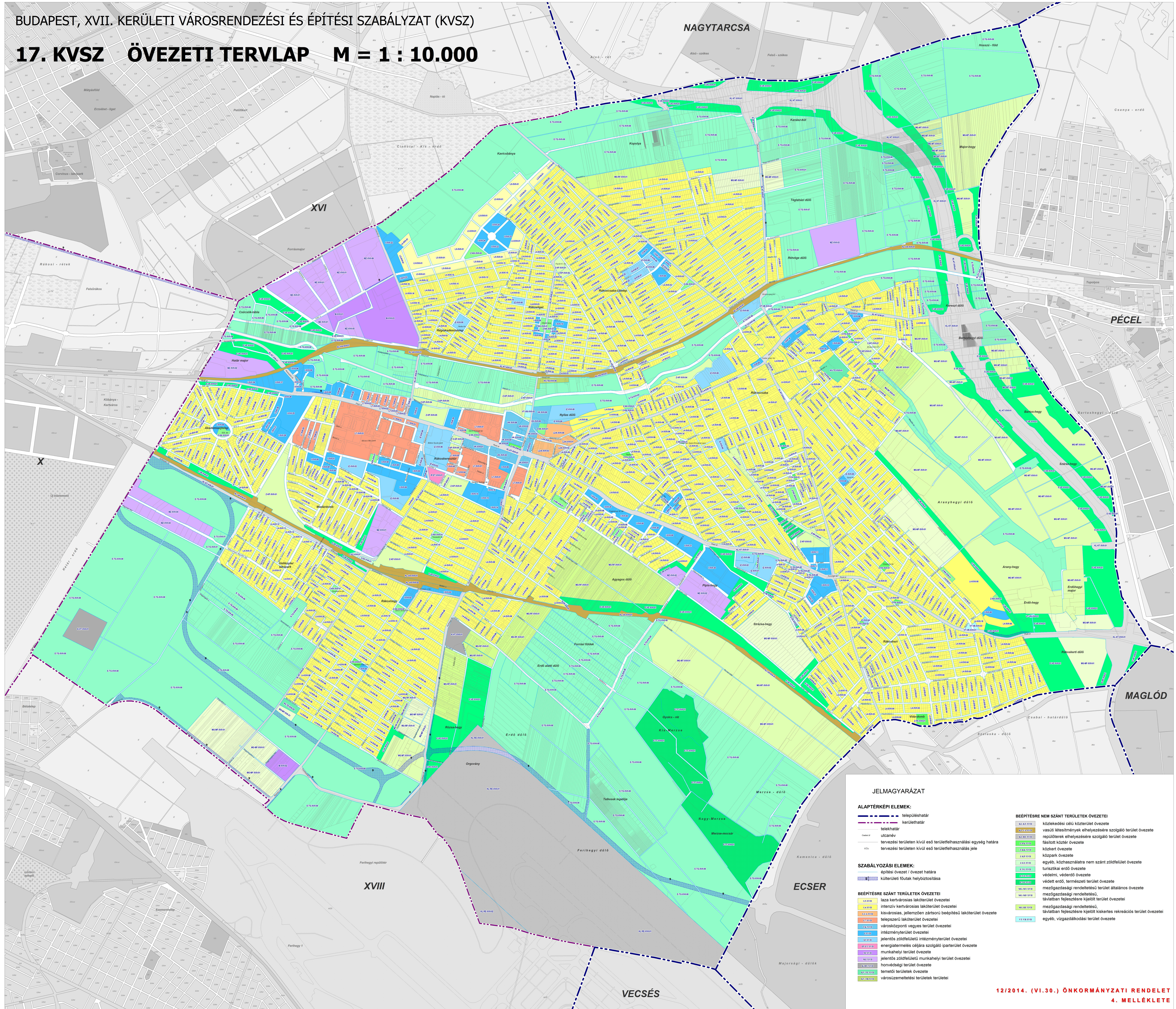


17. KVSZ ÖVEZETI TERVLAP M = 1 : 10.000



JELMAGYARÁZAT

ALAPTÉRKÉPI ELEMEK:

- településhatár
- kerület-határ
- telekhatár
- utcanév
- tervezési területen kívül eső területfelhasználási egység határa
- tervezési területen kívül eső területfelhasználás jele

SZABÁLYOZÁSI ELEMEK:

- építési övezet / övezet határa
- külső utcai fűtési csatlakozás

BÉEPÍTÉSRE SZÁNT TERÜLETEK ÖVEZETEI

- LA 100/180: laza kertvárosias lakóterület övezetei
- LA 100/150: intenzív kertvárosias lakóterület övezetei
- LA 100/120: kisvárosias, jellemzően zártan beépítésű lakóterület övezetei
- LA 100/90: telepesszerű lakóterület övezetei
- LA 100/60: városközponti vegyes terület övezetei
- LA 100/30: intézményterület övezetei
- LA 100/0: jelentős zöldfelületű intézményterület övezetei
- LA 100/0: energiatermelés céljára szolgáló iparterület övezetei
- LA 100/0: munkahelyi terület övezetei
- LA 100/0: jelentős zöldfelületű munkahelyi terület övezetei
- LA 100/0: horgászterület övezetei
- LA 100/0: temetői terület övezetei
- LA 100/0: városüzemeltetési terület övezetei

BÉEPÍTÉSRE NEM SZÁNT TERÜLETEK ÖVEZETEI

- KA 100/180: közlekedési célú közterület övezete
- KA 100/150: vasúti létesítmények elhelyezésére szolgáló terület övezete
- KA 100/120: repülőterek elhelyezésére szolgáló terület övezete
- KA 100/90: fásított közterület övezetei
- KA 100/60: közpark övezetei
- KA 100/30: egyéb, közhatalra nem szánt zöldfelület övezetei
- KA 100/0: turisztikai erdő övezetei
- KA 100/0: védelmi, védendő övezetei
- KA 100/0: védett erdő, természeti terület övezetei
- KA 100/0: mezőgazdasági rendeltetésű terület általános övezetei
- KA 100/0: mezőgazdasági rendeltetésű terület övezetei
- KA 100/0: mezőgazdasági rendeltetésű, tájban fejlesztésre kijelölt kiskertés terület övezetei
- KA 100/0: egyéb, vízgazdálkodási terület övezetei