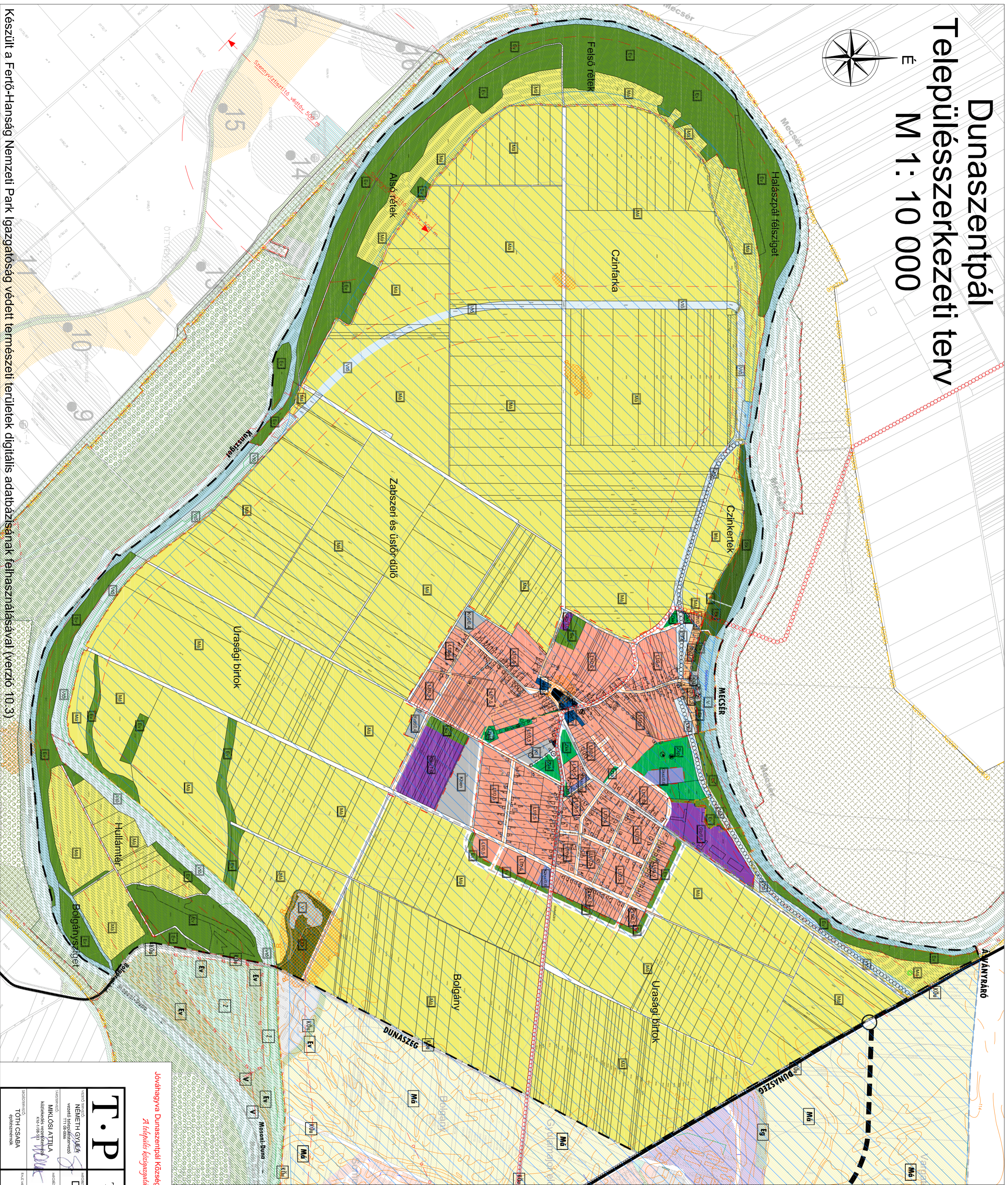
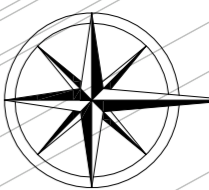


Dunasszentpál Településszerkezeti terv M 1:10 000



J E L M A G Y A R Á Z A T :

1. Területfelhasználás:
 - 1.1. Lakóterületek:
 - LF Falusias lakóterület
 - 1.2. Vegyes területek:
 - LV Településközpont vegyes terület
- 1.3. Gazdasági területek:
 - IGI Isz. Ipari gazdasági terület
 - GISZ Kereskedelmi, szolgáltatási gazdasági terület
- 1.4. Üdülőtérületek:
 - ÜH Helyegyháza üdülőtérület
- 1.5. Könyvelés területek:
 - KI Templonkereseti övi terület
 - KVdV Vadászterület
 - KVdV Vízirányító terület
- Begérijére nem szánt területek:
 - KOU Könyvelési és kőművesi terület
 - KOU-P Könyvelési és kőművesi terület - parkoló
- 1.7. Zöldterületek:
 - ZP Park
 - ZPK Képző terület
- 1.8. Erdőtérületek:
 - EV Védett erdő
 - EK Kiszelvényezett erdő
- 1.9. Mezőgazdasági területek:
 - MA Mezőgazdasági általános terület
- 1.10. Virgáztárolási területek:
 - V Virgáztárolási terület
- 1.11. Különleges területek:
 - KS Kultúrtárolási terület
 - KSI Kulturális terület
 - KSr Strand, sétányterület
2. Művi értékvédelem:
 - 2.1. Országos művi értékvédelem:
 - M Nemzeti építészeti és műemlék értékvédelem
 - MI Helyi műemlék területek
 - MK Képzőművészeti terület
 - 3. Táj és természetvédelem:
 - 3.1. Országos táj és természetvédelem:
 - H Natura 2000 terület határa
 - H-11 Széchenyi István Nemzeti Környezetvédelmi terület határa
 - 3.2. GMH Megyei területek:
 - H Megyei természetvédelmi terület
 - PA Pályázati terület
 - H-11 Területi természetvédelmi terület
3. Táj és természetvédelem:
 - 3.1. Országos táj és természetvédelem:
 - H Natura 2000 terület határa
 - H-11 Széchenyi István Nemzeti Környezetvédelmi terület határa
 - 3.2. GMH Megyei területek:
 - H Megyei természetvédelmi terület
 - PA Pályázati terület
 - H-11 Területi természetvédelmi terület
4. Környezetvédelem:
 - V Vízterület
 - H-11 Területi természetvédelmi terület
5. Közelítés:
 - 5.1. Közi közlekedés:
 - A-101 sz. "Szentjános" út
 - 5.2. Vasúti közlekedés:
 - GV Vasúti terület
 - 5.3. Közúti közlekedés:
 - KA Kiszelvényezett terület
 - KA-1 Kiszelvényezett terület
 - KA-2 Kiszelvényezett terület
 - KA-3 Kiszelvényezett terület
 - KA-4 Kiszelvényezett terület
 - KA-5 Kiszelvényezett terület
 - KA-6 Kiszelvényezett terület
 - KA-7 Kiszelvényezett terület
 - KA-8 Kiszelvényezett terület
 - 5.4. Városrendezés:
 - KA-11 Kiszelvényezett terület
 - KA-12 Kiszelvényezett terület
 - 5.5. Városrendezés:
 - KA-13 Kiszelvényezett terület
 - KA-14 Kiszelvényezett terület
 - KA-15 Kiszelvényezett terület
 - KA-16 Kiszelvényezett terület
 - KA-17 Kiszelvényezett terület
 - KA-18 Kiszelvényezett terület
 - KA-19 Kiszelvényezett terület
 - KA-20 Kiszelvényezett terület
6. Szabályozási elemek:
 - 6.1. Vonalas szabályozási elemek:
 - KA-21 Kiszelvényezett terület határa
 - A/B Széchenyi István Nemzeti Környezetvédelmi terület határa
 - k Helyi önkormányzati terület határa
 - 8 Széchenyi István Nemzeti Környezetvédelmi terület határa
7. Egyéb elemek:
 - S Strand
 - S-1 Széchenyi István Nemzeti Környezetvédelmi terület
 - S-2 Széchenyi István Nemzeti Környezetvédelmi terület
 - S-3 Széchenyi István Nemzeti Környezetvédelmi terület
 - S-4 Széchenyi István Nemzeti Környezetvédelmi terület
 - S-5 Széchenyi István Nemzeti Környezetvédelmi terület
 - S-6 Széchenyi István Nemzeti Környezetvédelmi terület
 - S-7 Széchenyi István Nemzeti Környezetvédelmi terület
 - S-8 Széchenyi István Nemzeti Környezetvédelmi terület
 - S-9 Széchenyi István Nemzeti Környezetvédelmi terület
 - S-10 Széchenyi István Nemzeti Környezetvédelmi terület
 - S-11 Széchenyi István Nemzeti Környezetvédelmi terület
 - S-12 Széchenyi István Nemzeti Környezetvédelmi terület
 - S-13 Széchenyi István Nemzeti Környezetvédelmi terület
 - S-14 Széchenyi István Nemzeti Környezetvédelmi terület
 - S-15 Széchenyi István Nemzeti Környezetvédelmi terület
 - S-16 Széchenyi István Nemzeti Környezetvédelmi terület
 - S-17 Széchenyi István Nemzeti Környezetvédelmi terület
 - S-18 Széchenyi István Nemzeti Környezetvédelmi terület
 - S-19 Széchenyi István Nemzeti Környezetvédelmi terület
 - S-20 Széchenyi István Nemzeti Környezetvédelmi terület

Jóváhagyva Dunasszentpál Községi Önkormányzata Képviselő-testületének 7/2016. (I. 27.) Határozatával
21. évi költségvetési évi előirányzatok felépítéséről

T.P
 TALENT - PLAN Tervező, Szolgáltató és Kereskedelmi Kft.
 9023 Győr, Rákóczi út 11. Tel: (96) 418-373. Fax: (96) 418-699

Dunasszentpál Polgármesteri Hivatal
 9175 Dunasszentpál, Iskola tér 1.

Településrendezési eszközök felülvizsgálata

Településszerkezeti terv RT-1

Készült a Fertő-Hanság Nemzeti Park Igazgatóság védett természeti területek digitális adatbázisának felhasználásával (verzió: 10.3)