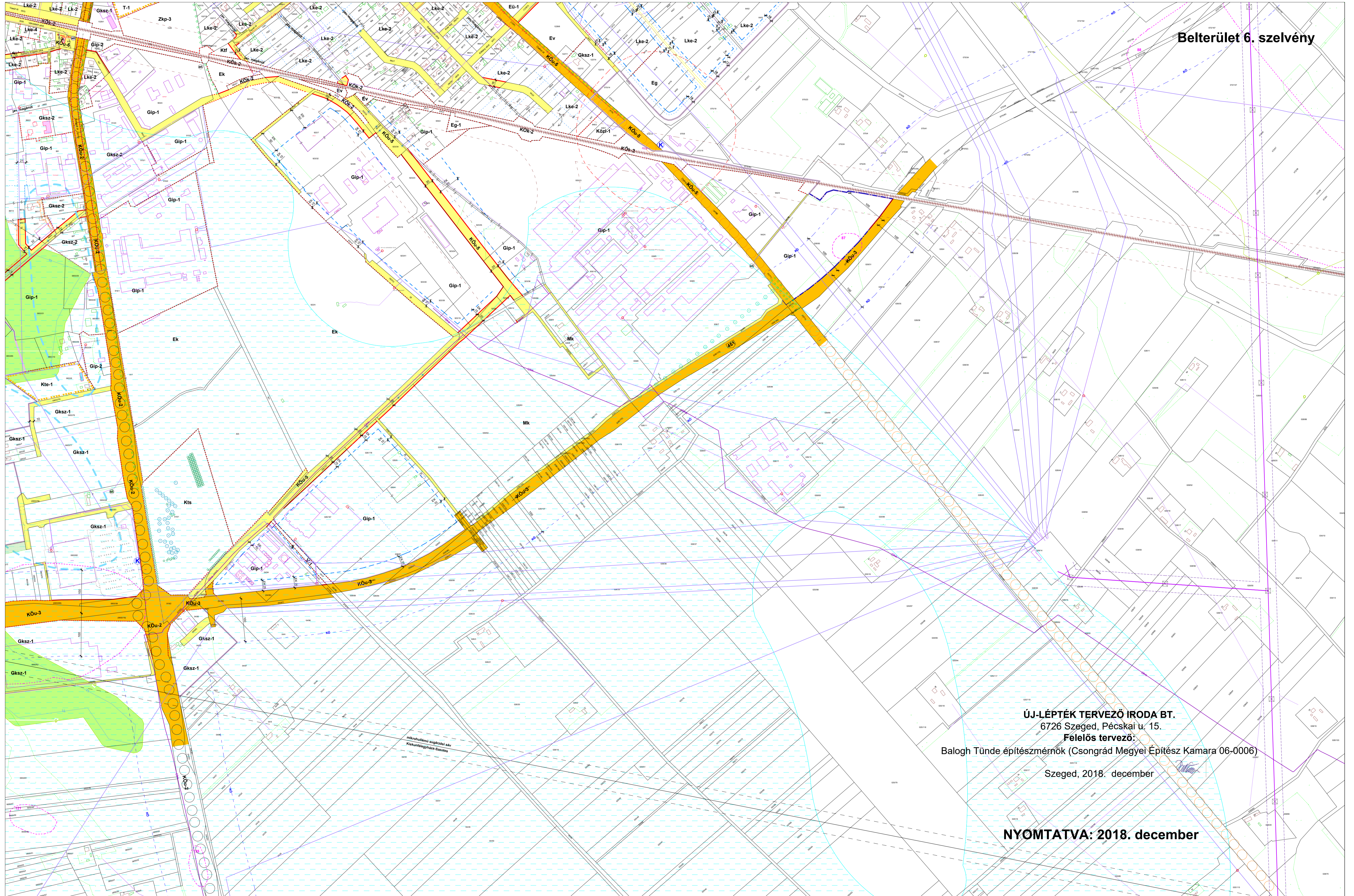


**Belterület 6. szelvény**



**ÚJ-LÉPTÉK TERVEZŐ IRODA BT.**  
6726 Szeged, Pécskai u. 15.  
**Felölős tervező:**  
Balogh Tünde építész mérnök (Csongrád Megyei Építész Kamara 06-0006)  
Szeged, 2018. december

**NYOMTATVA: 2018. december**