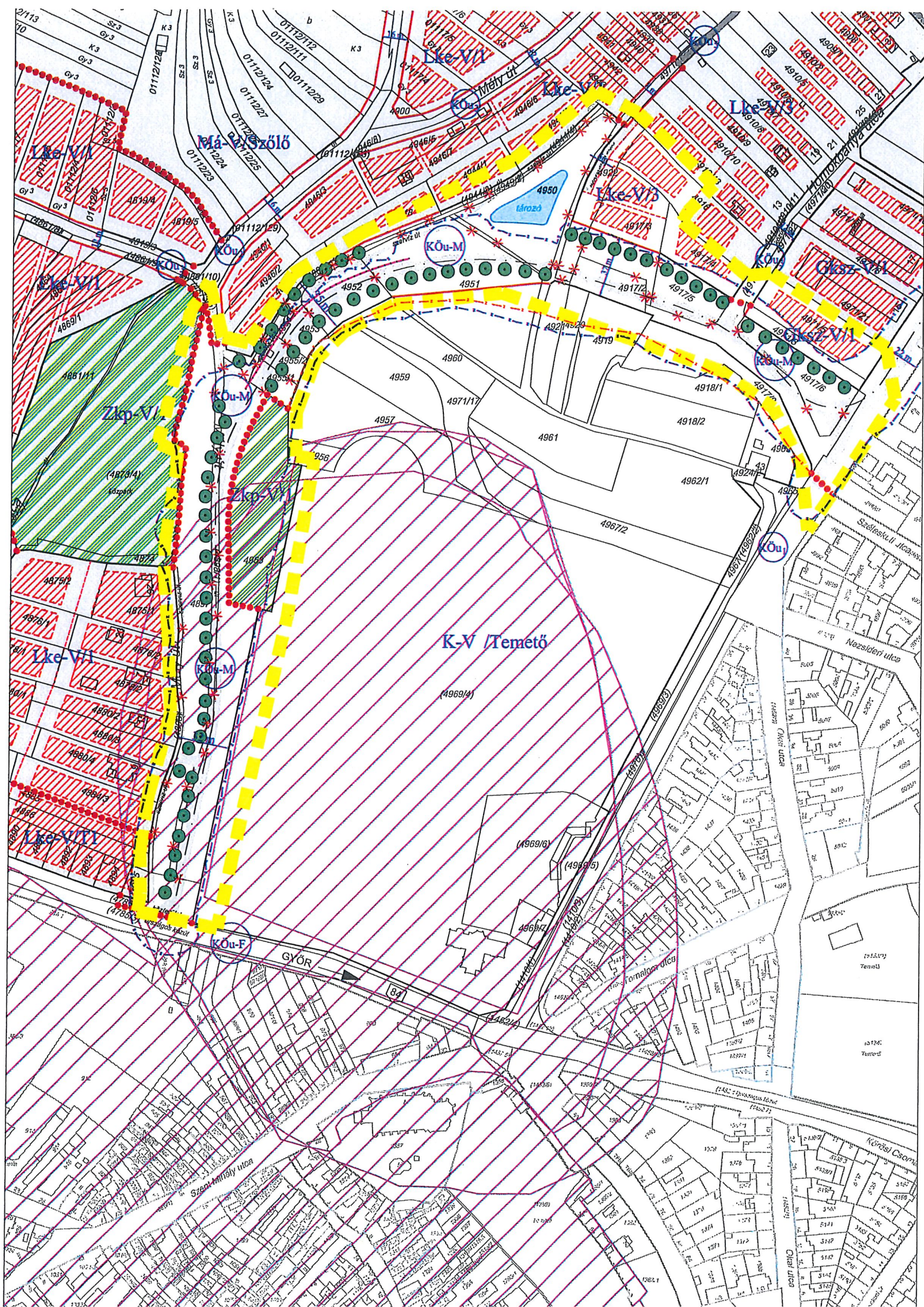


SOPRON MEGYEI JOGÚ VÁROS VIRÁGVÖLGY - MÉLY ÚT SZABÁLYOZÁSI TERV MÓDOSÍTÁS

M 1 : 1 000



I. melléklet a 23/2020. (XI. 26.) önkormányzati rendelethez
„1/A. (Rp. I. 169-20) jelű tervlap a 47/2001. (X. 31.) önkormányzati rendelet 1. mellékletéhez



JELMAGYARÁZAT:
KÖTELEZŐ SZABÁLYOZÁSI ELEMELK

- módosított érintett terület határa
- szabályozási vonal
- köztérület és nem köztérület tervezett határa
- köztérület és nem köztérület meglévő határa
- szabályozási szélesség
- építési övezeti, illetve övezeti határ
- építési hely határa
- építési hely
- építési övezeti, illetve övezeti jel
- zöldjel
- telekhatár megnevezés jel
- közutóvezet
- örökségvédelem
- régészeti lelőhely határvonal
- egyéb
- telepítendő fa, cserje

SZABÁLYOZÁSI JELEK
BÉPÍTÉSRE SZÁNT TERÜLETEK

- LAKÓTERÜLET**
- Lke** kétirányos lakóterület
- GAZDASÁGI TERÜLET**
- Gke** kereskedelmi, szolgáltató gazdasági terület
- KÖLÖNLEGES TERÜLET**
- K-V Temető** egyéb különleges intézményi terület (temető)
- BÉPÍTÉSRE NEM SZÁNT TERÜLETEK**
- MEZŐGAZDASÁGI TERÜLET**
- Mk-Vízvesztő**
- KÖZLEKEZÉSI TERÜLET**
- KÖu-F** országos főút
- KÖu-M** országos mellékút
- KÖu-1** helyi gyűjtőút kerékpárútal - 16m
- KÖu-2** helyi gyűjtőút - 16m
- KÖu-3** kiszolgáló út - 12m
- KÖu-5** öntöző gyűjtőút
- ZÖLD TERÜLET**
- Mkpark** közpark

TÁJÉKOZTATÓ SZABÁLYOZÁSI ELEMELK

- javasolt telekhatár
- tervezett út bevezetése
- tervezett csapadékvíz tárolás
- közterület elhatárolás jel
- Mély út - szervóút
- zsigoréfal
- 50dB értéket biztosító határvonal
- 60dB értéket biztosító határvonal

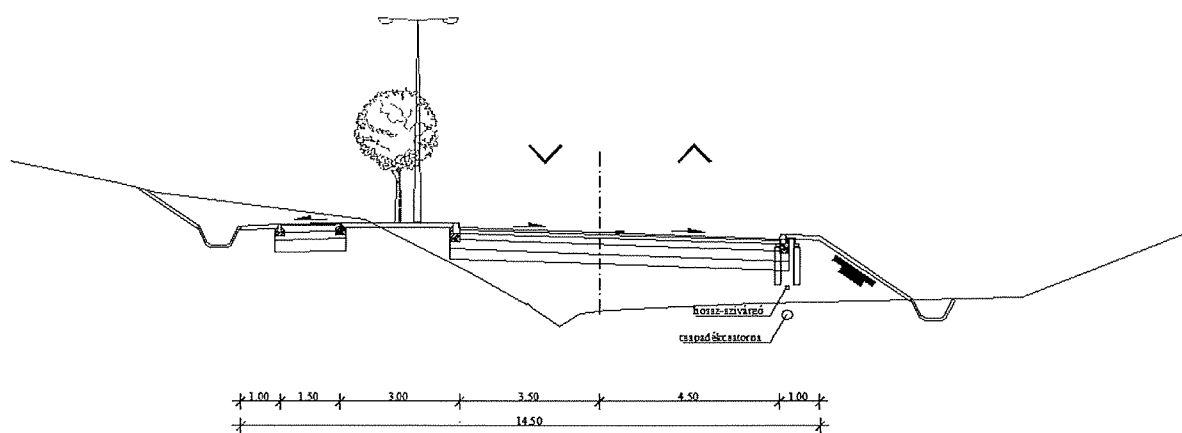
REGIOPLAN		Központ és Településfejlesztési Központ Kft. 4022 Győr, Újmező u. 13. Tél: 06-99/514-10-10 www.regioplan.hu	
Munkaterv neve:	Sopron MUV Önkormányzat	Munkaterv azonosítója:	Rp.169-20
Munkaterv leírása:	Sopron Virág völgy településrendezési terv módosítása	Munkaterv méretaránya:	M 1 : 1 000
Készítve:	Szabályozási és övezeti terv	Készítés dátuma:	2020.11.
Fővárosi képviselő:		Fővárosi képviselő:	
Községi képviselő:		Községi képviselő:	
Községi elnök:		Községi elnök:	
Községi Tisztviselő:		Községi Tisztviselő:	

2. melléklet a 23/2020. (XI. 26.) önkormányzati rendelethez
„5. melléklet a 47/2001. (X. 31.) önkormányzati rendelethez

Út mintakeresztmetszvények

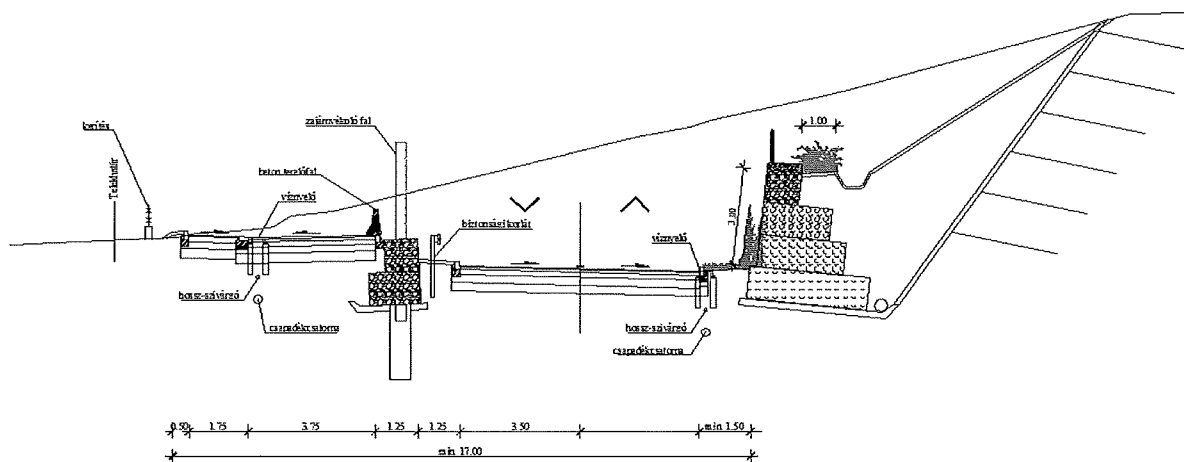
1. Mély út bevágásos szakasz

Mély út
bevágásos szakasz

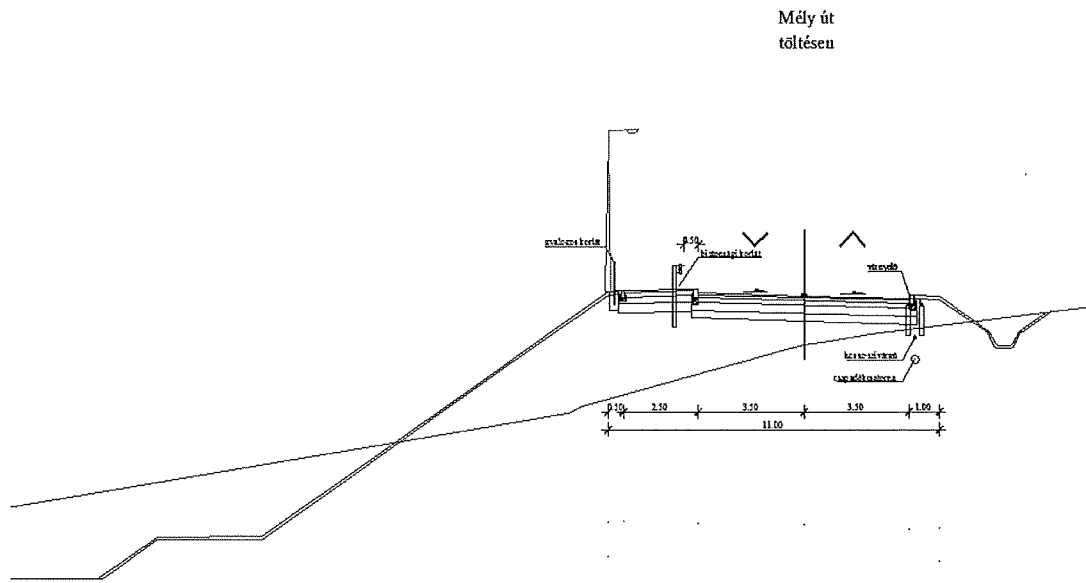


2. Mély út támfalas szakasz

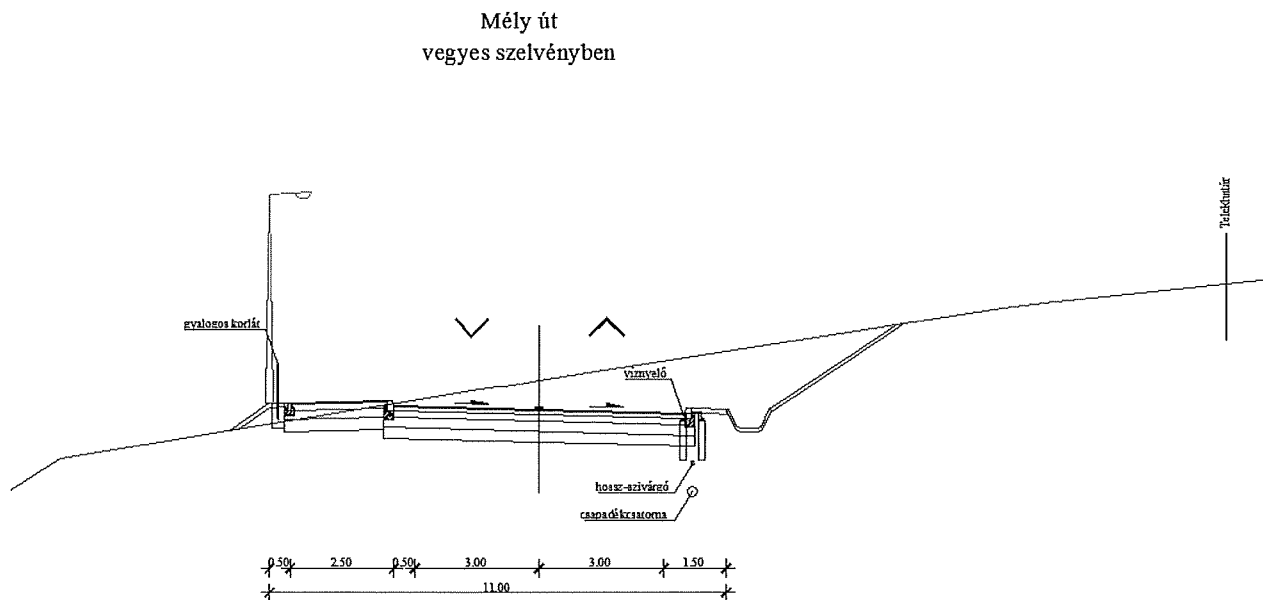
Mély út
támfalas szakasza



3. Mély út - töltésen

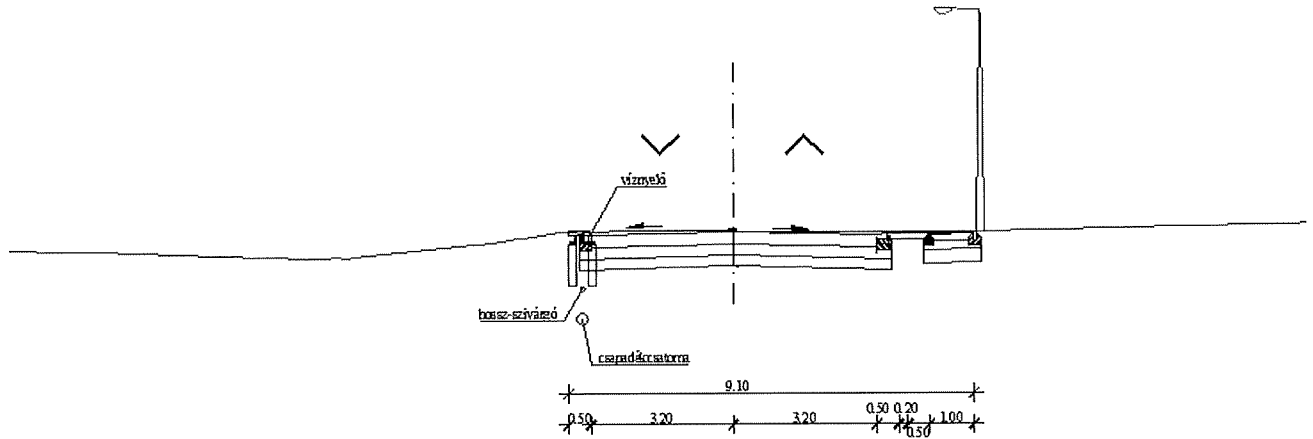


4. Mély út – vegyes szelvényben



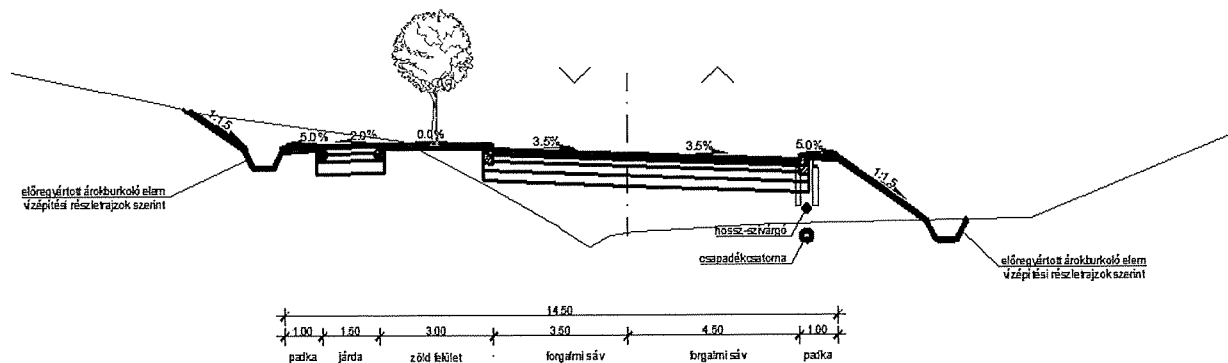
5. Mély út – vegyes szelvényben

Mély út
sík felszínre jutó szakasz
/ma Homokbánya utca/



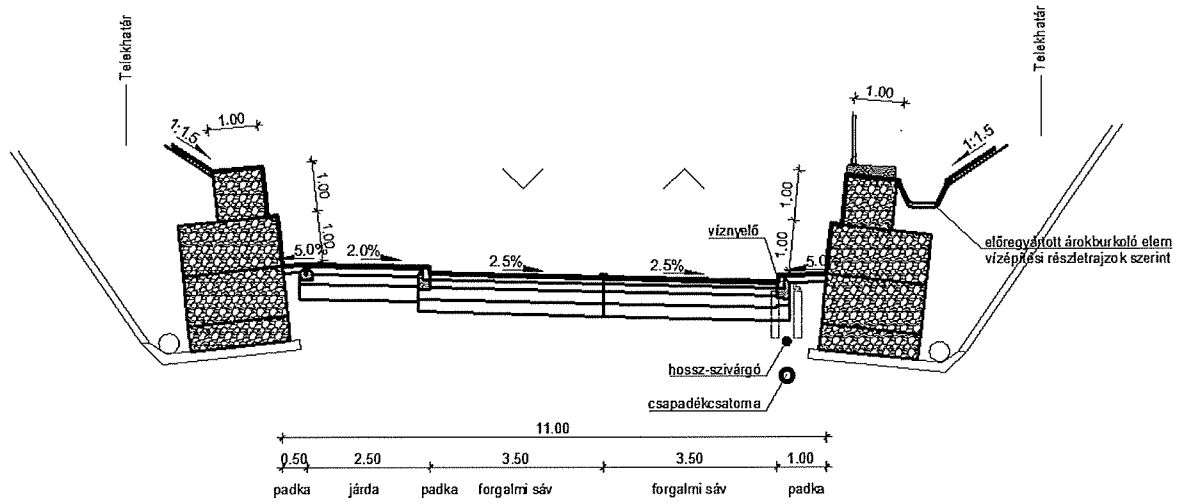
6. Mély út – 0+225 kmsz. – 0+300 kmsz.

Mély út
0+225 kmsz. - 0+300 kmsz.



7. Mély út – 0+560 kmsz. – 0+610 kmsz

Mély út
0+560 kmsz. - 0+610 kmsz.



»