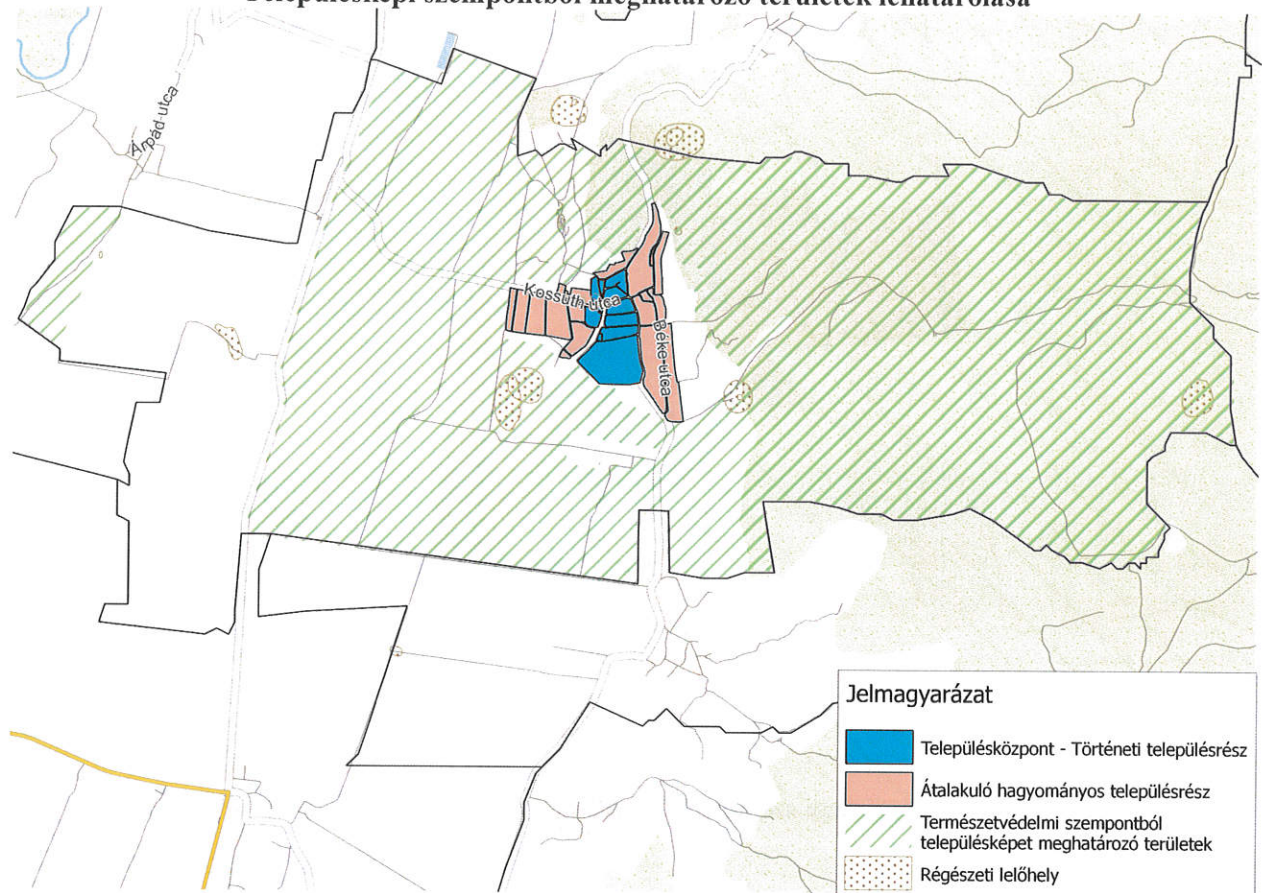


1. számú melléklet a 13/2017.(XII.15.) önkormányzati rendelethez

Településképi szempontból meghatározó területek lehatárolása



1. ábra: Településképi szempontból meghatározó területek a település közigazgatási területén



2. ábra: Településképi szempontból meghatározó területek a település belterületén

2. számú melléklet a 13/2017.(XII.15.) önkormányzati rendelethez

BEJELENTÉS
Településképi bejelentési eljáráshoz

Alulírott (név) településképi bejelentést tesz a következők szerint:

A bejelentő adatai:

neve:.....

címe/székhelye:.....(ír.szám).....(település)

.....(utca).....(hsz.).....(em/aj)

A bejelentő elérhetőségei (megadása nem kötelező):

e-mail címe:

telefonszáma:

A bejelentéssel érintett ingatlan adatai:

címe:(ír.szám).....(település)

.....(utca).....(hsz.).....(em/aj)

helyrajzi száma:

A reklámok, ill. reklámhordozók megjelölése (leírása):.....

.....

A reklámok, ill. reklámhordozók elhelyezésének tervezett

időtartama:

Melléletek:

a) A reklámok, ill. reklámhordozók elhelyezésének ábrázolása,

b) egyéb:.....

Kelt:, 20

.....
aláírás

3. számú melléklet a 13/2017.(XII.15.) önkormányzati rendelethez

TELEPÜLÉSKÉPI VÉLEMÉNYEZÉS KÉRELME
Településképi véleményezési eljárás lefolytatásához

Kérelmező (építtető) adatai	Tervező adatai
Név:	Név:
Székhely:	Tervezői jogosultság száma:
Levelezési cím:	Levelezési cím:
Kapcsolattartó:	Tervező szervezet:
Telefon:	Telefon:
e-mail:	e-mail:

Kérelem tárgyának rövid leírása

Kérelem tárgyának helye, az ingatlan adatai	
Ingatlan címe:	
Hrsz:	
Ingatlan területe:	
Ingatlan építési övezete:	
Előírt beépítési mód:	
Előírt építménymagasság:	
Előírt maximális beépítettség:	
Előírt legkisebb telekterület:	

Tervezett létesítmény adatai		
Telekkel kapcsolatos adatok az építési tevékenység végzése		
	előtt	után
Beépítés módja:		
Az ingatlan beépítettsége:	%	%
Zöldterületi fedettség:	%	%
Oldalkertek mérete:	m	m
	m	m
Hátsókert mérete:	m	m
Előkert mérete:	m	m
Az épülettel kapcsolatos adatok az építési tevékenység végzése		
	előtt	után
Rendeltetés:		
Rendeltetési egységek száma:		
Építménymagasság:		
Gépkocsi elhelyezés: (épületben, teleken belül,		
Parkolók száma:		
Tető kialakítása: (magas tető, lapos tető)		
Tető hajlásszöge:		
Héjazat anyaga:		

Mellékletként beadandó a településképi követelményeknek való megfelelést igazoló építészetiműszaki terv tartalma (1 példány papír alapú tervdokumentáció és ÉTDR rendszerbe feltöltött tervdokumentáció)	
Műszaki leírás: (telepítésről, építészeti kialakításról, épület védettségi minősítéséről, beépítettség számítás, építménymagasság számítás)	
Szabályozási terv részlete az ingatlanra vonatkozóan:	
Helyszínrajz: (szomszédos építmények, terepviszonyok és égtáj feltüntetésével)	
Alaprajz(ok): (egyezményes és olvasható jelöléssel, olvashatósághoz és a megértéshez szükséges léptékben)	
Homlokzat(ok): (hirdető berendezések ábrázolásával)	
Metszet(ek)	
Meglévő állapotot bemutató fényképfelvétel:	
Településképet befolyásoló tömegformálás, homlokzatkialakítás, utcakép, illeszkedés ábrázolása: (környezetet is bemutató makett, fotómontázs, digitális megjelenítés)	

Egyéb-tervvel kapcsolatos-lényeges adat, információ

--

Kelt:, 201.. évhónapnap

.....
Kérelmező (építető) aláírása

4. számú melléklet a 13/2017.(XII.15.) önkormányzati rendelethez

Fásításra, növénytelepítésre javasolt és tiltott növényfajok jegyzéke

1. Fásításra, növénytelepítésre javasolt őshonos növények jegyzéke

1.1 Lombos fajok

tudományos (latin) elnevezés	magyar elnevezés
<i>Acer campestre</i>	mezei juhar
<i>Acer platanoides</i>	korai juhar
<i>Acer pseudoplatanus</i>	hegyi juhar, jávorfa
<i>Acer tataricum</i>	tatár juhar, feketegyűrű juhar
<i>Alnus glutinosa</i> (allergén)	enyves éger, mézgás éger, berekfa
<i>Alnus incana</i>	hamvas éger
<i>Betula pendula</i> (allergén)	közönséges nyír, bibircses nyír
<i>Betula pubescens</i>	szőrös nyír, pelyhes nyír
<i>Carpinus betulus</i>	közönséges gyertyán
<i>Cerasus avium</i> (<i>Prunus avium</i>)	vadcseresznye, madárcseresznye
<i>Cerasus mahaleb</i> (<i>Prunus mahaleb</i>)	sarjmeggy, török meggy
<i>Fagus sylvatica</i>	közönséges bükk
<i>Fraxinus angustifolia</i> ssp. <i>pannonica</i>	magyar kőris
<i>Fraxinus excelsior</i>	magas kőris
<i>Fraxinus ornus</i>	virágos kőris, mannakőris
<i>Juglans regia</i>	közönséges dió
<i>Malus sylvestris</i>	vadalma
<i>Padus avium</i>	zelnicemeggy, májusfa
<i>Populus alba</i> *	fehér nyár, ezüst nyár
<i>Populus canescens</i> *	szürke nyár
<i>Populus nigra</i> *	fekete nyár, topolyafa, csomoros nyár
<i>Populus tremula</i>	rezgő nyár
<i>Pyrus pyraeaster</i>	vadkörte, vackor
<i>Quercus cerris</i>	csertölgy, cserfa
<i>Quercus petraea</i> (<i>Q. sessiliflora</i>)	kocsánytalan tölgy
<i>Quercus pubescens</i>	molyhos tölgy
<i>Quercus robur</i> (<i>Q. pedunculata</i>)	kocsányos tölgy, mocsártölgy
<i>Salix alba</i> (allergén)	fehér fűz, ezüst fűz
<i>Salix fragilis</i>	törékeny fűz, csörege fűz
<i>Sorbus aria</i>	lisztes berkenye
<i>Sorbus aucuparia</i>	madárberkenye
<i>Sorbus domestica</i>	házi berkenye, fojtóska
<i>Sorbus torminalis</i>	barkóca berkenye, barkócafa
<i>Tilia cordata</i> (<i>T. parviflora</i>)	kislevelű hárs
<i>Tilia platyphyllos</i> (<i>T. grandifolia</i>)	nagylevelű hárs
<i>Ulmus glabra</i> (<i>U. montana</i> , <i>U. scabra</i>)	hegyi szil
<i>Ulmus laevis</i>	vénic szil, lobogós szil, vénicfa
<i>Ulmus minor</i> (<i>Ulmus campestris</i>)	mezei szil, simalevelű mezei szil

1.2 Túlevelű fajok (fenyők)

tudományos (latin) név	magyar elnevezés
<i>Juniperus communis</i>	közönséges boróka, gyalogfenyő

1.3 Lombos cserjék

tudományos (latin) név	magyar elnevezés
<i>Colutea arborescens</i>	pukkanó dudafürt
<i>Cornus mas</i>	húsos som
<i>Cornus sanguinea</i>	veresgyűrű som
<i>Crataegus laevigata</i> (<i>C. oxyacantha</i>)	kétfibés galagonya

<i>Crataegus monogyna</i>	egybibés galagonya
<i>Euonymus europaeus</i>	csíkos kecskerágó
<i>Euonymus verrucosus</i>	bibircses kecskerágó
<i>Frangula alnus</i> (<i>Rhamnus frangula</i>)	kutyabenge
<i>Hippophae rhamnoides</i>	homoktővis
<i>Lonicera xylosteum</i>	ükörke lonc, ükörke
<i>Prunus spinosa</i>	kökény
<i>Rhamnus catharticus</i>	varjútővis (benge)
<i>Ribes uva-crispa</i>	-
<i>Rosa canina</i>	gyepűrózsa
<i>Salix caprea</i>	kecskefűz
<i>Salix cinerea</i>	rekettyefűz, hamvas fűz
<i>Salix purpurea</i>	csigolyafűz
<i>Salix viminalis</i>	kosárkötő fűz
<i>Sambucus nigra</i>	fekete bodza
<i>Sambucus racemosa</i> **	fürtös bodza
<i>Spirea salicifolia</i>	fűzlevelű gyöngyvessző
<i>Staphylea pinnata</i>	mogyorós hólyagfa
<i>Viburnum lantana</i>	ostorménfa
<i>Viburnum opulus</i>	kányabangita

* nem „szöszös”, hím egyedek telepítése javasolt csak

** 500 m felett javasolható a telepítése

Allergén növényfajok telepítése kizárólag külterületen, belterületől és beépítésre szánt területtől nagy távolságra javasolható.

2. Tiltott növényfajok jegyzéke

2.1 Idegenhonos inváziós növényfajok jegyzéke

Tudományos név	Magyar név
<i>Baccharis halimifolia</i>	Borfa, tengerparti seprúcserje
<i>Cabomba caroliniana</i>	Kaliforniai tündérhínár
<i>Eichhornia crassipes</i>	Vízijácint
<i>Heracleum persicum</i>	Perzsa medvetalp
<i>Heracleum sosnowskyi</i>	Sosnowsky-medvetalp
<i>Hydrocotyle ranunculoides</i>	Hévízi gázló
<i>Lagarosiphon major</i>	Fodros átokhínár
<i>Ludwigia grandiflora</i>	Nagyvirágú tóalma
<i>Ludwigia peploides</i>	Sárgavirágú tóalma
<i>Lysichiton americanus</i>	Sárga lápbuzogány
<i>Myriophyllum aquaticum</i>	Közönséges süllőhínár
<i>Parthenium hysterophorus</i>	Keserű hamisüröm
<i>Persicaria perfoliata</i>	Ördögfarok keserűfű
<i>Pueraria montana</i> var. <i>lobata</i>	Kudzu nyílgyökér
<i>Asclepias syriaca</i>	Közönséges selyemkóró
<i>Elodea nuttallii</i>	Vékonylevelű átokhínár
<i>Impatiens glandulifera</i>	Bíbor nebáncsvirág
<i>Myriophyllum heterophyllum</i>	Felemáslevelű süllőhínár
<i>Heracleum mantegazzianum</i>	Kaukázusi medvetalp
<i>Gunnera tinctoria</i>	Óriásrebarbara
<i>Pennisetum setaceum</i>	Tollborzfű
<i>Alternanthera philoxeroides</i>	
<i>Microstegium vimineum</i>	

2.2 Natura 2000 gyepterületeken termőhely-idegen inváziós növényfajok jegyzéke

Tudományos név	Magyar név
Robinia pseudo-acacia	akác
Fraxinus americana	amerikai kőris
Ailanthus altissima	bálványfa
Elaeagnus angustifolia	keskenylevelű ezüstfa
Pinus nigra	fekete fenyő
Pinus silvestris	erdei fenyő
Amorpha fruticosa	gyalogakác
Prunus serotina	kései meggy
Acer negundo	zöld juhar
Phytolacca americana	alkörmös
Fallopia spp.	japánkeserűfű fajok
Solidago canadensis	kanadai aranyvessző
Solidago gigantea	magas aranyvessző
Ambrosia artemisifolia	parlagfű
Asclepias syriaca	selyemkóró
Echinocystis lobata	süntök

5. számú melléklet a 13/2017.(XII.15.) önkormányzati rendelethez¹

A település helyi védett értékek jegyzéke

1. Helyi egyedi védelem alatt álló értékek

Utca, házszám, hrsz.	Megnevezés
Arany János utca 2. (32 hrsz.)	Lakóház
József Attila utca 23. (40 hrsz.)	Lakóház

¹ Az 5. számú mellékletet a 6/2018.(V.30.) önkormányzati rendelet 1.§-a iktatta be. Hatályos: 2018.V.31-től

